

今年で提携25周年を迎える

「ふるさと交流都市」

柏市とのつながり



▲地域の方々と交流をしながら只見の魅力伝える（永楽台地域の文化祭）

永楽台地域との交流が
両市町の交流の始まり

只見町と千葉県柏市が「ふるさと交流都市」を提携してから今年で25周年を迎えます（平成6年11月19日に提携）。この提携は、昭和56年頃から続く只見町と柏市永楽台地域の交流がきっかけでした。以降、本町と柏市は、行政上の連携に限らず、地域住民の方々も中心となり、長年に渡って積極的に交流を続け、つながりを深めていきました。本号では、提携25周年を契機に、町民をはじめとした皆さんに柏市との「ふるさと交流」について理解を深めていただくため、近年の交流内容やこれからの季節にもおすすめできる柏市内の観光情報などを紹介します。

永楽台地域の文化祭で只見町をPR

10月19～20日、只見町関係者と物販事業者が柏市永楽台地域の文化祭（永楽台近隣センター）に参加し、「永楽台地域ふるさと協議会」の皆さんと只見の観光物産展を開催しました。同イベントには例年参加をさせていただいており、今年も2日間、地域の方々を中心に多くの人たちが訪れ、交流を深めるとともに只見の魅力を発信する絶好の機会となりました。

「ふるさと交流都市」提携前から交流を続ける

ヤマサ商店 佐藤 弘 さん



永楽台地域との交流が始まった時から、同地域で物販などを行い、独自に関係を深めてきました。重要なのは、行政だけでなく、事業者や地域住民が積極的に交流をしていくことです。様々な機会です永楽台地域、そして柏市全域の皆さんに只見の魅力が伝われば良いと思います。



▲例年、只見町とふるさと協議会が協力して餅つき大会を行い、餅をふるまっている

柏市とどのような交流を行っているのか？

地域の皆さんとともに数多くのイベントに参加

交流の大部分は、両市町のイベント交流を通じて行われています。本町では、町内事業者と一緒に柏市のイベントに数多く参加し、物販や観光情報の発信によって柏市民の皆さんに只見の魅力をお届けしています。市内の「道の駅しようなん」や「アンテナショップ daichi (大地)」(JA ちば東葛が運営) にて只見町特産品コーナーを常設していただけになったことなどもあり、様々な機会で本町のPRができています。また、柏市最大のイベントである「柏まつり」時に行われる柏おどりに、毎年「只見町チーム」を組んで参加し、会場を盛り上げています。

一方、柏市も「只見ふるさとの雪まつり」に合わせて市民を対象としたツアーを企画している他、「柏市ふるさと交流協会」が同会場にブース

を設置し、柏産の野菜を販売するなど、本町に向けて柏の魅力を発信しています。イベント交流では、双方の魅力を伝えることはもちろん、より多くの市民・町民の皆さんに関わってもらうことを互いに意識し、相乗効果を生み出すような交流となるよう努めています。



▶例年、只見町チームとして参加している柏おどり(柏まつり)

表1 平成30年度 交流のあったイベント (一部)

●只見町

- 2018チュリップフェスティバル(物販・観光PR)
- 2018柏まつり(物販・観光PR)※悪天候で柏おどりは中止
- 第38回沼南まつり(物販・観光PR)
- 2018あけぼの山農業公園まつり(物販・観光PR)
- 永楽台地域文化祭(物販・観光PR・餅つきふるまい)
- 第23回手賀沼エコマラソン大会(町民参加)
- 只見町臨時アンテナショップ開設(物販・観光PR) [道の駅しようなん、アンテナショップdaichi(大地)]
- 酒井根地域文化祭(物販・観光PR)
- 「只見ユネスコエコパーク展」(各パネル展示) [パレット柏 ※文化交流等を目的とした複合施設]

●柏市

- 第48回只見町文化祭(市民参加)
- 第47回只見ふるさとの雪まつり (ブース出展、ツアー企画)

只見町との交流について永楽台地域の皆さんにお聞きしました！



永楽台地域ふるさと協議会
上田 晃 会長

同地域には、都市部での生活しか知らない方も多く、只見町との交流によりたくさんの方の生活を吸収させていただいています。

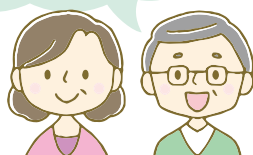
今後も役所同士のつながりとは別に、地域間での交流を続け、双方に良い影響を生み出すことができるように活動をしていきたいです。



永楽台地域ふるさと協議会只見交流部
田中 和子 さん

様々な活動により、近年、同地域で只見町の認知度が上がっていると特に感じます。個人的に只見を訪れる地域住民も増えています。1つ1つの交流規模は大きくありませんが、これからも地道な交流を続け、互いに意識していけるような関係でありたいです。

只見の特産品は良いものが多いので、たくさんのイベントを市内で実施してほしい。(70代夫婦)



只見町とのつながりは永楽合がきっかけ、と(市内他地域の)多くの人たちに自慢している！(60代女性)



形だけの交流でなく、お互い現地に足を運ぶことが大切。私も只見を訪れ只見の良さを知った。(30代女性)



記憶に新しい部分で、今年7月に只見町町制施行60周年記念事業として開催された柏市立柏高等学校吹奏楽部の記念コンサートは、多くの町民の皆さんに感動を届けました。こうした交流内容は、両市町の職員が集まり、毎年開催している「只見町・柏市ふるさと交流企画会議」を中心に検討されています。また、柏市永楽台地域や酒井根地域のふるさと協議会などによる本町の視察研修も定期的に行われており、その中で新たなイベント交流に結び付く機会も増えてきています。



▶柏市立柏高等学校吹奏楽部によるコンサート

教育分野では学校給食の食材交換が好評

両市町の交流は、前述のイベントを活用したものに限らず、学校給食や山村教育留学といった教育分野でも実施しています。

学校給食では、平成24年度から毎年、食材交換を行っており、只見町からはお米を、柏市からは米や野菜、近年ではブルーベリーの提供を行っています。只見側は町内の小・中学校が対象となっていて、昨年度は、各学校で柏産ブルーベリーの品質や生産者の活動などを学びながら、美味しいブルーベリージャムを味わいました。柏市でも同様に、柏市立第八小学校の皆さんが生産者の想いを学びながら只見産米を食べる日が設けられています。こうした事業（学校給食用食材交換事業）は児童や生徒にも大変好評で、重要な交流の一つです。

町の山村教育留学も柏市の協力をいただき、市内の中学生を対象とした募集を積極的に行っています。只見町教育委員会による各学校への案内・



▶製造工程を学びながら柏産のブルーベリージャムを味わう児童(朝日小学校)

災害時の連携も新潟・福島豪雨への支援

近年、重要性が高まっている防災に關しての連携も行っており、平成17年度には両市町で「災害時における相互応援協定」を締結しています。本町に甚大な被害をもたらした新潟・福島豪雨(平成23年)時には、同協定に基づき、柏市から支援物資の提供や職員派遣(避難所スタッフ、災害救助事務職員、土木技師)、市民の皆さんによる土砂・がれき撤去のボランティア活動など非常に多くのご支援をいただきました。

主な交流内容について紹介しましたが、今後の交流推進はもちろん、さらに多くの町民・市民の方々に参加いただき、幅広い分野でより効果的な「ふるさと交流」が実践できるよう、お互いに検討を進めていきます。

柏の「かぶ」は生産量日本一！

柏市を代表する農産物「かぶ」はこれからの時期が旬(12~3月)です。なんと生産量は日本一！ユニークな「かぶソフトクリーム」も販売されています。ぜひ一度味わってみてはいかがでしょうか？



道の駅しょうなん レストラン「ヴィアツチオ」

☎ 04-7192-3277 (柏市箕輪新田59-2)

「かぶソフトクリーム」
を味わえる場所は

これからのシーズンにも！ 柏市内のおすすめ情報

①「あけぼの山農業公園」のイルミネーション

「あけぼの山農業公園」では、1年を通じて季節毎の花畑や収穫体験付きのバーベキュー、各種農業体験などを楽しむことができます。これからの時期は夜空に輝くイルミネーション（今年は11月22日～12月25日まで）がおすすめです。

- 開園時間：9～17時 毎週月曜と年末年始休園 ※入場無料
- イルミネーション：風車前広場で21時まで



▲冬はイルミネーションが会場を照らす



▲4月が見頃のチューリップ畑

②「柏神社」、「布施弁天（東海寺）」で初詣や節分祭



▲柏神社（夜）



▲布施弁天本堂



▲例年多くの人々が訪れる
柏神社の節分祭

柏駅近くにあり、古くから天王様と呼ばれ市民に親しまれてきた「柏神社」や、関東三大弁天のひとつに数えられる「布施弁天」（「あけぼの山農業公園」向かい）で初詣はいかがですか？また、毎年開催される節分行事では、福豆まきなどが行われ、多くの人々で賑わいます。

- 次回の福豆まき：柏神社 2020年2月3日頃を予定（15時から数回）
布施弁天 2020年2月2日（13時30分と15時30分の2回）

※柏神社の写真2枚は柏神社様より提供

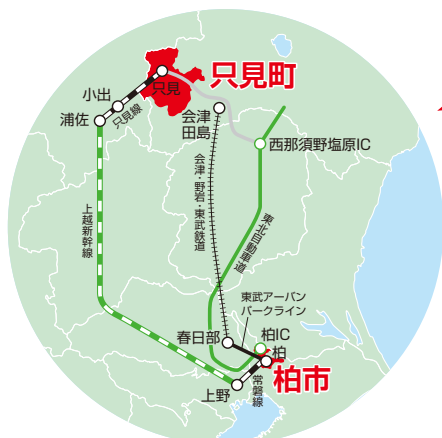
③スポーツチームを応援！

柏市のスポーツチーム、男子サッカーの「柏レイソル」と女子バスケットボールの「JX-ENEOSサンフラワーズ」を応援しましょう！

- レイソル：今シーズンのJリーグは11月24日が最終節。新シーズンは、来年2～3月に開幕予定。
- サンフラワーズ：来年4月まで今シーズンのW（バスケットボール女子日本）リーグが続く。



アクセス図



※上記や市内の観光に関する詳細な情報は、各施設やスポーツチーム、柏市観光協会などにお問合せください。

- 柏市観光協会 ☎ 04-7162-3315
- 只見町観光商工課観光係 ☎ 0241-82-5240
- 柏市地域づくり推進部地域支援課 ☎ 04-7167-1126