

これが只見町の予算です

◆平成31年度只見町予算

平成31年度予算は、第七次只見町振興計画に示した町づくりの理念、基本的施策に基づき、地域の社会経済的な発展を目指し、各種事業へ取り組んでいくための編成となっております。

一般会計の予算規模は56億1,000万円となり、前年度対比3,200万円、0.6%の増となっております。また、各特別会計の合計額は26億3,370万円となっており、一般会計と合わせた平成31年度予算総額は82億4,370万円です。

◆一般会計 歳入

歳入は、「依存財源」(国や県から入るお金)が72.5%を占め、中でも地方交付税の割合が最も高く、歳入全体の42.6%を占めています。

また、「自主財源」(町が独自に確保できるお金)では、繰入金金が歳入全体の9.6%で、前年度に比べて4,760万円の減額となっております。町税は歳入全体の15.0%で、前年度に比べて860万円の減額となっております。

◆一般会計 歳出

歳出は、総務費の占める割合が最も高く14.9%となっております。主な事業は、地方創生推進交付金を活用した只見線観光路線化の取組み及び空き家利活用、移住定住促進などです。

次に、教育費が昨年比4.3ポイント増の14.4%となっております。小中学校の学習環境整備としてコンピュータなどの更新、国指定重要有形民俗文化財の民具取蔵施設の建設によるものです。

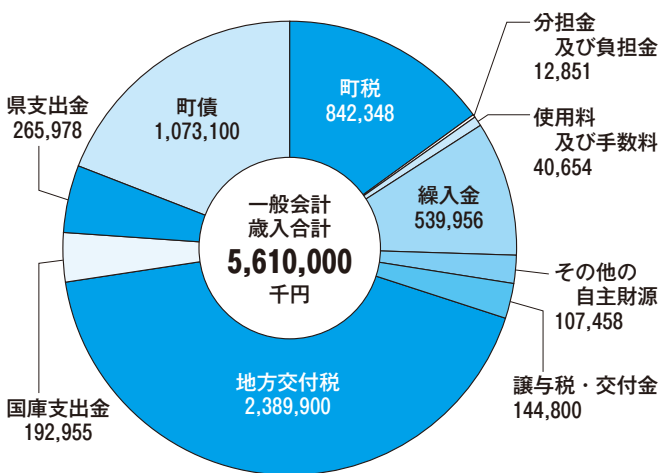
民生費は14.3%となっておりますが、主に後期高齢者医療、介護保険、児童福祉などの安定した社会生活を保障するための経費です。

続いて、土木費、消防費、公債費、農林水産業費、土工費、衛生費の順になっていきます。

土木費では、除雪機械の整備、町道改良工事、集会施設の整備などを実施し、消防費では、防災行政無線の改修を進め、現在のアナログ方式からデジタル方式へ移行する計画です。

農林水産業費では、担い手の育成、地域活動の支援、遊休農地等の解消などに取り組みます。

1,000万円



■町税の内訳

町民税	1億5,581万1千円
固定資産税	6億4,969万5千円
軽自動車税	1,325万6千円
町たばこ税	2,023万3千円
入湯税	335万3千円

町民一人あたりにすると(3月1日現在人口) …… 4,350人

■一般会計支出額(使われるお金の額) …… 1,289,655円

■町税負担額(納めていただくお金の額) …… 193,643円

■歳入

(単位:千円)

項目	31年度	構成比	30年度	増減率
町税	842,348	15.0%	850,945	-1.0%
地方譲与税	56,000	1.0%	60,000	-6.7%
利子割交付金	500	0.0%	500	0.0%
配当割交付金	800	0.0%	700	14.3%
株式等譲渡所得割交付金	800	0.0%	500	60.0%
地方消費税交付金	79,000	1.4%	76,000	3.9%
自動車取得税交付金	6,400	0.1%	12,000	-46.7%
地方特例交付金	700	0.0%	600	16.7%
地方交付税	2,389,900	42.6%	2,109,000	13.3%
交通安全対策特別交付金	600	0.0%	700	-14.3%
分担金及び負担金	12,851	0.2%	10,486	22.6%
使用料及び手数料	40,654	0.7%	37,537	8.3%
国庫支出金	192,955	3.5%	194,721	-0.9%
県支出金	265,978	4.8%	346,847	-23.3%
財産収入	19,502	0.4%	71,674	-72.8%
寄付金	11,001	0.2%	5,001	120.0%
繰入金	539,956	9.6%	587,556	-8.1%
繰越金	1	0.0%	1	0.0%
諸収入	76,954	1.4%	100,932	-23.8%
町債	1,073,100	19.1%	1,112,300	-3.5%
歳入合計	5,610,000	100.0%	5,578,000	0.6%

■歳出

(単位:千円)

項目	31年度	構成比	30年度	増減率
議会費	76,653	1.4%	77,751	-1.4%
総務費	838,483	14.9%	905,168	-7.4%
民生費	799,579	14.3%	789,134	1.3%
衛生費	319,892	5.7%	383,454	-16.6%
労働費	269	0.0%	2,557	-89.5%
農林水産業費	457,041	8.1%	528,257	-13.5%
商工費	364,387	6.5%	317,009	14.9%
土木費	770,449	13.7%	592,856	30.0%
消防費	556,819	9.9%	726,842	-23.4%
教育費	806,959	14.4%	562,833	43.4%
災害復旧費	100,701	1.8%	195,298	-48.4%
公債費	488,616	8.7%	467,337	4.6%
予備費	30,152	0.6%	29,504	2.2%
歳出合計	5,610,000	100.0%	5,578,000	0.6%

平成31年度の主な事業

■自然と共生するまちづくり

- 自然保護意識の醸成
1,526万円 ユネスコエコパーク推進事業
- 雪と共存するまちづくり
6,480万円 除雪機械更新事業
1,760万円 高齢者等除雪支援事業
850万円 克雪対策事業補助金
- 道路網の整備と定住環境の整備
16,488万円 道路新設改良事業
5,560万円 町営住宅長寿命化事業
- 水環境の保全と上下水道の整備
16,422万円 只見統合簡易水道整備事業

■文化に根づく人づくりと学び続けるまちづくり

- 将来の只見を担う子どもたちの教育の充実
8,710万円 ICT環境整備事業
2,295万円 奥会津・只見教育振興協力隊活用事業
1,073万円 学校給食費負担軽減事業
- 家庭教育力・地域教育力の向上
1,731万円 放課後子ども教室事業
- 地域文化の振興（地域で育まれた人の技・物・食の伝承）
17,035万円 民具収蔵庫整備事業
1,489万円 八十里越調査事業

■住民が主役のまちづくり

- 集落・振興センターでの住民交流を主体とした地域づくり
2,850万円 集舎施設整備事業
920万円 集落運営支援交付金
900万円 自然首都只見地域づくり交付金
- 新たな視点による地域づくり
926万円 移住定住促進事業
- 総合的な土地利用・公共交通体系の確立
2,324万円 新多目的交通システム運営補助事業
981万円 JR只見線全線再開通事業

■住みやすいまちづくり

- 健康でいきいきと暮らせるまちづくり
135万円 先駆的健康づくり事業
- 安心して子どもを産み育てられるまちづくり
1,501万円 子ども医療費無料化事業
360万円 子宝祝い金事業
309万円 健やか発育・発達支援事業
- 高齢者が健康でいきいきと暮らせるまちづくり
200万円 シルバー人材センター推進事業
- 安心して暮らせるまちづくり
14,472万円 防災行政無線デジタル化事業

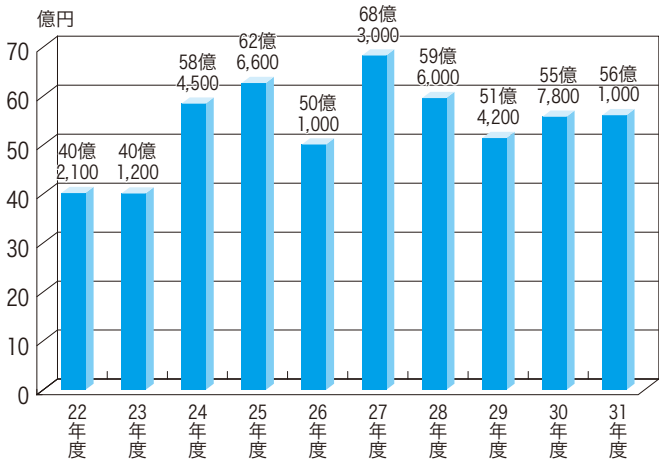
■働きがいのあるまちづくり

- 受け継ぎ託す、プライド農業の実践
1,165万円 農業経営体育成支援事業
1,000万円 稲作農家育成支援事業
667万円 担い手育成事業
- 豊かな森林を活かした林業の振興
892万円 町単林道舗装事業
200万円 地元産材活用支援事業
- 活力と賑わいそして持続ある商工業の確立
1,740万円 プレミアム商品券発行事業
- 地域経済の発展を担う魅力ある観光の推進
3,886万円 河井継之助記念館駐車場整備事業
2,637万円 只見線観光路線化モデル創出事業
1,130万円 「道の駅」整備事業

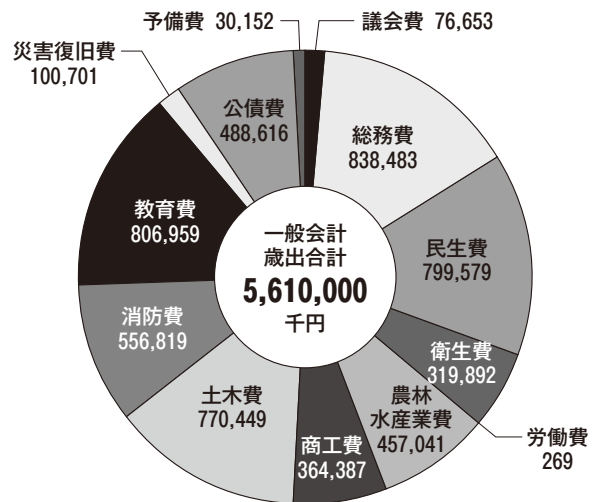
お金はどこから来て、どこへ行くの？

■一般会計当初予算額の推移

(単位：万円)



一般会計 予算総額 56億



■特別会計予算

(単位：千円)

会計区分	31年度	30年度	増減率
国民健康保険事業特別会計	518,000	514,000	0.8%
国民健康保険施設特別会計	391,000	466,000	-16.1%
後期高齢者医療特別会計	144,000	142,000	1.4%
介護保険事業特別会計	751,000	716,000	4.9%
介護老人保健施設特別会計	271,000	262,000	3.4%
地域包括支援センター特別会計	14,000	11,000	27.3%
簡易水道特別会計	271,000	250,000	8.4%
集落排水事業特別会計	260,000	295,000	-11.9%
朝日財産区特別会計	13,700	14,000	-2.1%
合計	2,633,700	2,670,000	-1.4%