

# 見町に住みたい方をバックアップ 只見町定住等促進住宅が完成



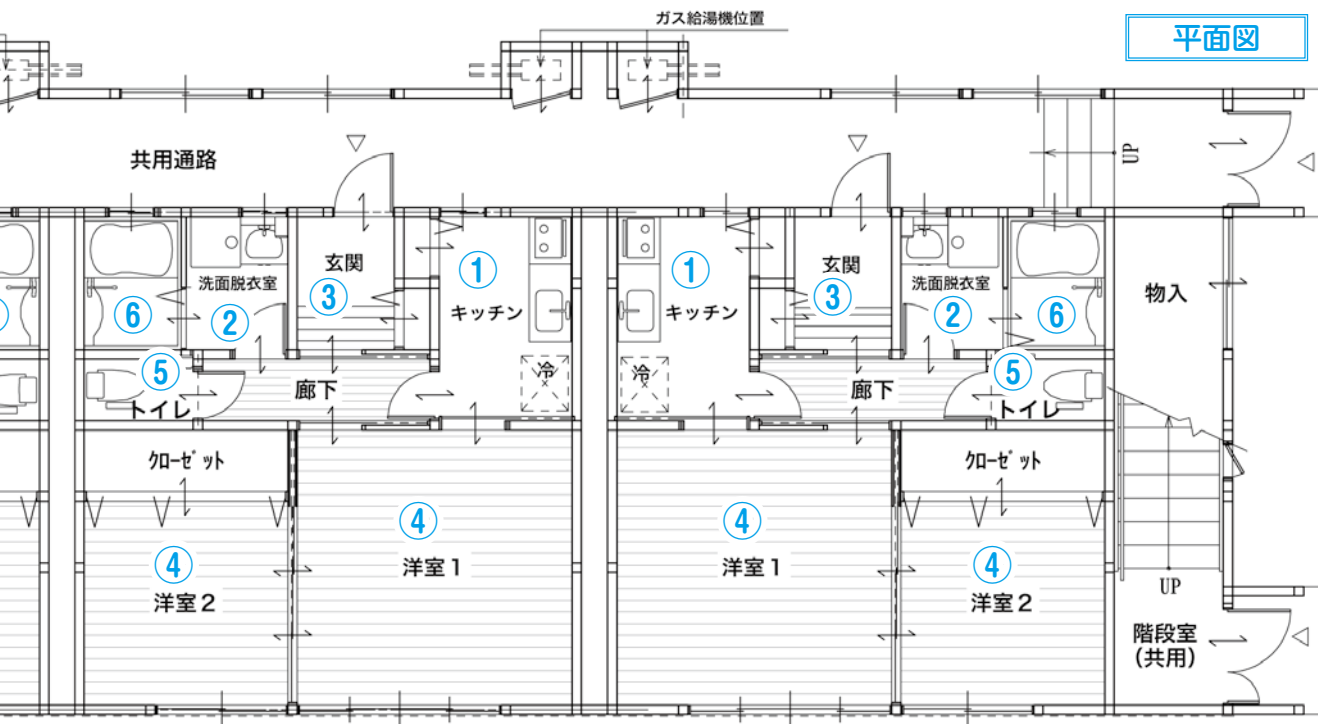
③ 玄関 (収納スペース)



② 洗面脱衣室



① キッチン



平面図

室内の造りを平面図と  
写真でご紹介します。



⑤ トイレ (洋式)



④ 洋室1・2



町では、新規就農や町外からの移住などによる定住人口の拡大を政策に掲げています。これまでに町外などから新たに只見町に就業した方の住宅としては、主に町営住宅を提供していましたが、空きがない状況や収入要件で入居できないケースがあり、皆様のご要望になかなかお応えできない場合もありました。これらの課題に対応するため、只見町に定住を希望される方々へ、一時的に住宅を提供することなどを目的に「只見町定住等促進住宅」を設置しました。この定住等促進住宅に入居されている間に、安定して定住できる新たな住宅を確保いただき、町内に居住（永住）していただくことをねらいとし、定住人口の拡大を目指すものです。

このたび、定住等促進住宅が完成しましたのでご紹介します。なお、入居の申し込み手続きなどは、後日改めてお知らせします。

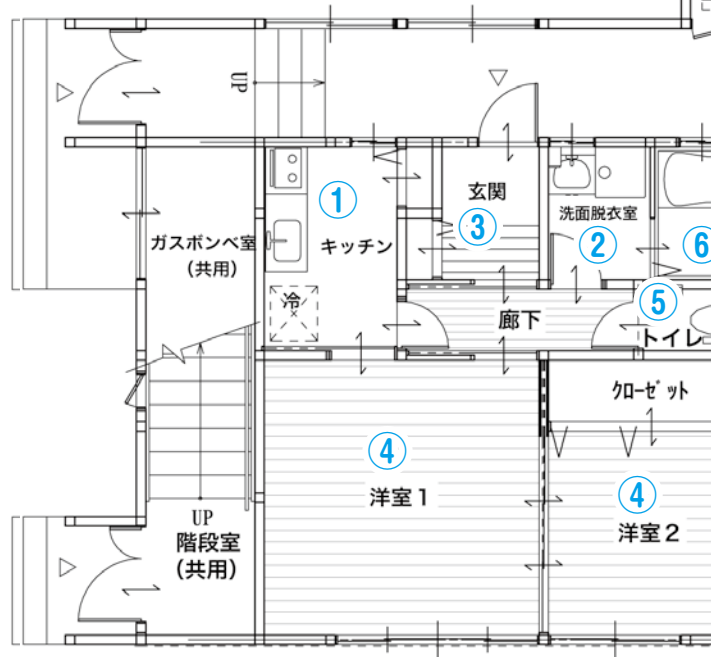
ガス給湯機位置

- 住宅名：定住等促進住宅（新町住宅）
- 所在地：只見町大字只見字新町2170-1
- 造り：木造2階建て
- 間取り：2K（2部屋・キッチン）
- 床面積等：延床面積367.50㎡（共用通路含む）  
1戸当たり 40.57㎡

特 徴

- 豪雪地帯である只見町の気候を考慮し、屋根勾配をきつくするなど雪に強い造りとしました。
- 只見町内では珍しい1階と2階にそれぞれ3戸の計6戸の造りのため、上下、左右の騒音にも配慮した構造となっています。
- 厚い断熱材や樹脂サッシ等の採用により、断熱性能を高めた住宅としました。
- 共用通路を設けて直接住宅内に雨・風・雪が入る事が無いように配慮、また、1階と2階に別々の入り口を山側と川側に設けて入居者の出入りを容易にしました。
- 短期の入居にあわせ、食器棚、げた箱などを造り付けとしました。
- 人数に応じて使いやすい間取りとし、クローゼットなども完備しました。
- 湿気や熱口ス対策用の24時間換気設備を設置しました。
- 火災等の予防や健康志向に配慮し、建物内（各部屋含む）を全て禁煙としました。

【問い合わせ】環境整備課 ☎82-5270



⑥ユニットバス