

号 1 町 課 係  
日 8 月 3 日 見 企 画  
年 6 年 3 月 8 日 只 見 町 課 係  
行 集 編 集 編 集 編 集  
第 2 4 2 4 - 1 号  
令 和 6 年 3 月 8 日  
発 行 集 編 集 編 集 編 集  
編 集 編 集 編 集 編 集

https://www.town.tadami.lg.jp/  
E-mail koho@town.tadami.lg.jp



### 会計年度任用職員募集

次のとおり、只見町会計年度任用職員を募集します。

- 職種及び採用予定人員
- 【清掃員】 1名
- 勤務先 朝日診療所
- 業務内容 診療所の清掃業務全般
- 勤務時間 朝2時間（土日祝日等の休業日は含まない）
- 給与等 町の規定による
- 雇用期間 令和6年4月1日
- 勤務状況により任用更新あり
- 福利厚生 労働者災害補償保険
- 応募方法 受験申込書を郵送又は持参により朝日診療所にご提出ください。
- ※用紙は総務企画課総務係、朝日・明和公民館及び朝日診療所にあります。
- 応募期限 3月18日（月）午後5時必着
- 採用検査 面接試験
- 検査日時 応募者に別途通知
- 問合せ先 朝日診療所  
(Tel 84-2221)

〈朝日診療所〉

### 軽自動車の登録・廃車手続きはお済みですか？

4月1日現在、車両（軽トラック、軽乗用車、オートバイ、原動機付自転車、小型特殊自動車、ミニカー）を所有されている方に軽自動車税が課税されますので、使用されていない車両は、3月末までに手続きください。

なお、令和5年7月より一定の要件を満たす電動キックボード等が該当する「特定小型原動機付自転車」も軽自動車税の対象となります。

またトラクター等の農耕作業車や、シヨベルローダ等の小型特殊作業車も申告対象です。

所有又は使用する車両にナンバープレート（交付を受けていない方は、軽自動車税の申告をお願いいたします）

軽自動車税は、所有していることに基いて課税されます。公道走行の有無とは関係ありません。

■特定小型原動機付自転車の税率と対象となる車両

年額 2,000円

最高速度20km/h以下、定格出力0.6kW以下、高さ1.9m以下、幅0.6m以下等を満たす電動キックボード等

■小型特殊自動車の税率と対象となる車両

### 会計年度任用職員募集

次のとおり、只見町会計年度任用職員を募集します。

- 職種及び採用予定人員
- 【指導員】 若干名
- 勤務先 只見町・ブナと川のミュージアムふるさと館田子倉
- 業務内容
- ・ユネスコエコパークに関すること
- ・（自然環境の保護・保全、学術調査、人材育成、地域資源を活用した産業振興など）
- ・ブナセンター事業の企画運営（企画展、講座、観覧会など）
- ・付属博物館・資料館の管理運営業務、施設利用者への案内、指導及び助言
- ・ブナ林に代表される自然環境を核とした地域活性化の拠点としての企画及び運営に関すること
- ・只見地域の自然環境及び野生動物並びに歴史、民俗、文化に関する調査研究とそこから得た知見、資料及び収集物のミュージアムでの保管、展示及び解説
- 勤務時間 午前8時30分～午後5時 週5日
- ※シフトにより土日、祝日の勤務あり

【農耕作業用のもの】

年額 2,000円

最高速度が時速35km未満で乗用装置のあるもの

【その他のもの】

年額 5,900円

車両の大きさが、長さ4.7m、幅1.7m、高さ2.8m以下で、最高時速15km以下のもの

その他

令和5年8月20日より交付している只見町オリジナルナンバープレートも交付可能です。ご希望の方は、問合せ先までご連絡ください。

### 農政座談会 開催希望団体募集

農政事業に関する情報交換や町の制度の説明等について、農政座談会の開催を希望する団体等を募集します。

農政座談会の開催は、本年3月末までの期間とします。

開催日や場所については、応募いただいた団体と調整しますので担当課にご連絡ください。

農政座談会以外でも個別に農政事業に関するご意見や農業に関する

問合せ先 町民生活課 町民事務係  
(Tel 82-5110)

〈町民生活課〉

### 地域づくり講演会 「笑う門には福来る」開催

健康で活気あふれるまちづくりには、「笑顔」が重要な役割を果たします。「笑うことの重要性」や「笑う方法」を学ぶ講演会を次のとおり開催します。皆様お誘いあわせの上ぜひご参加ください。

■と き 3月16日（土） 午後1時30分

■ところ 只見公民館

■参加料 無料

■申込み 不要

■講師 会津大学名誉教授 程子学（ていしがく）氏

■内容 自分の気分と周りの雰囲気良くする「T・S笑法」の解説と体験

■問合せ先 中央公民館  
(Tel 82-2141)

〈中央公民館〉

### 町営住宅入居者募集

只見町の町営住宅について、只見町公式ホームページにて募集状況などを掲載しております。なお、申込みは随時受け付けております。住宅の詳しい内容や不明な点につきましては、問合せ先にご連絡ください。

申込書等書類は、農林建設課、朝日・明和公民館にあります。

■掲載箇所

↑トップページ↓くらし行政情報 ↓町営住宅の募集

■問合せ先 農林建設課 建設係  
(Tel 82-5270)

〈農林建設課〉



## 只見ユネスコエコパーク特別セミナー開催

次のとおり、只見ユネスコエコパーク特別セミナー「フシヤタカと共に生きる」を開催します。参加は無料です。皆様お誘い合わせの上ご参加ください。

■と き 3月20日(水・祝)  
午後1時～3時

■と ころ 只見公民館 1階集会室

■講 師

①横山隆一氏

(公益財団法人日本自然保護協会 参与、只見ユネスコエコパーク 支援委員会 委員)

②松井睦子氏

(AKAYAプロジェクト地域協議会、希少猛禽類調査員)

■内 容

①「只見町に人と共に暮らしてきた希少猛禽類・イヌワシとクマタカ」

②「みなかみユネスコエコパーク AKAYAプロジェクトの取り組み」

〈交流推進課〉

## － 今 週 の 行 事 －

3月12日(火)	おたっしや教室 (梁取集会施設)	午前10時～11時30分
13日(水)	おたっしや教室 (小川集会施設)	午前10時～11時30分
15日(金)	おたっしや教室 (塩ノ岐集会施設)	午前10時～11時30分

## みんなの伝言板

### ◆只見川電源流域振興協議会(奥会津振興センター) 会計年度任用事務職員募集

次のとおり、只見川電源流域振興協議会の会計年度任用事務職員を募集します。

- 職種及び募集人数 会計年度任用事務職員(フルタイム) 2名
- 勤務場所 奥会津振興センター(大沼郡金山町中川字上居平933番地 東北電力奥会津水力館「みお里」内)
- 必要経験 パソコン操作、電話対応、窓口対応 等
- 勤務日数 月曜日～金曜日の週5日
- 勤務時間 午前8時30分～午後5時15分
- 休 日 土日祝日、年末年始、夏季休暇
- 有給休暇 任用期間に応じて年間10日～20日
- 報 酬 経験年数等に応じて月額174,400円～188,000円
- 手 当 期末手当、通勤手当 等
- 任用期間 令和6年4月1日～令和7年3月31日
- 社会保険 健康保険、厚生年金保険、雇用保険
- 応募方法 履歴書を奥会津振興センターに郵送又は持参してください。
- 応募期限 3月19日(火)
- 採用考査 面接試験
- 考査日時 3月21日(木) ※午前10時までに奥会津振興センターにお越しください。
- 問合せ先 奥会津振興センター 担当 渡部 (Tel0241-42-7125)  
(奥会津振興センター)

ご家庭で不用になったパソコンは、資源として再利用されています

## パソコンメーカーが回収

し、再資源化します。



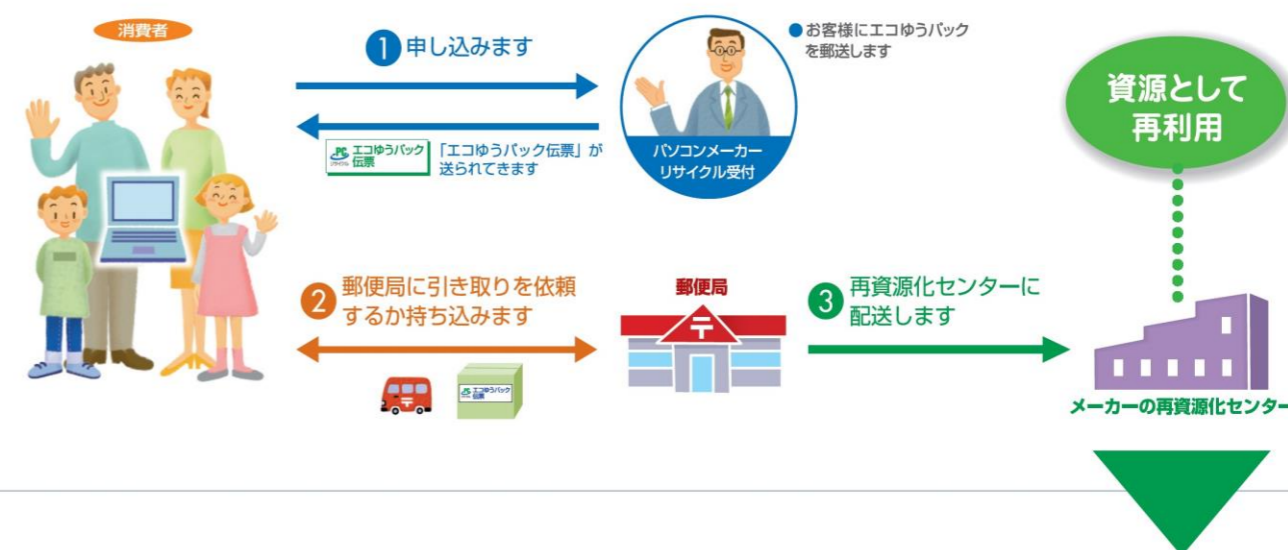
PCリサイクルマークの付いたパソコンは、新たな料金負担なしでメーカーが回収・再資源化します。マークの付いていないパソコンは回収再資源化料金をいただけます。

## 回収の申し込み

は、廃棄するパソコンのメーカーの受付窓口まで。(ホームページからの申し込みもできます)

自治体・販売店等での回収・申し込みの受付は行っていません。

### 回収・再資源化のしくみ



### 対象となる機器：



- ご購入時の標準添付品(マウス、キーボード、スピーカー、ケーブルなど)も一緒に回収します。
- プリンタ、スキャナー、ワープロ、PDA、ワークステーション/サーバ、ゲーム機、取扱説明書/マニュアル、CD-ROMなどは対象外です。

### 家庭から廃棄されるパソコンの再資源化例



回収するメーカーがないパソコン(自作パソコン、倒産や事業撤退したメーカーのパソコンなど)は「パソコン3R推進協会」が有償で回収・再資源化します。

詳細は・・・

PC3R

検索

PC3R 一般社団法人  
パソコン3R推進協会  
http://www.pc3r.jp/  
TEL 03-5282-7685 FAX 03-3233-6091



令和6年4月1日から

# 相続登記の申請が義務化されます！

◎不動産を相続したら相続登記が必要です。

※令和6年4月1日より前に相続した不動産も相続登記がされていないものは、義務化の対象になります。



① 基本的なルール

相続（遺言も含みます。）によって不動産を取得した相続人は、相続により不動産を取得したことを知った日から3年以内に相続登記の申請をしなければならないこととされました。

② 遺産分割が成立した時の追加的なルール

遺産分割の話し合いがまとまった場合、これによって不動産を取得した相続人は、遺産分割が成立した日から3年以内に、その内容を踏まえた登記を申請しなければならないこととされました。

①・②ともに、正当な理由がないのに義務に違反した場合、10万円以下の過料の適用対象となります。

→お問い合わせは裏面の管轄法務局へ

福島地方法務局

未来へつなぐ



相続登記



## 福島地方法務局 管内法務局一覧

庁名	不動産登記管轄区域	所在地、電話番号
本局	福島市、伊達市、伊達郡桑折町、国見町、川俣町	〒960-8021 福島市霞町1番46号 福島合同庁舎 電話：024(534)2045（不動産登記部門直通）
相馬支局	相馬市、南相馬市、相馬郡新地町、飯舘村	〒976-0015 相馬市塚ノ町1丁目12番地1 電話：0244(36)3414(登記直通)
郡山支局	郡山市、田村市、田村郡三春町、小野町、須賀川市、岩瀬郡鏡石町、天栄村、石川郡玉川村、平田村	〒963-8539 郡山市希望ヶ丘31番26号 郡山第2法務総合庁舎 電話：024(962)4505（登記部門直通）
白河支局	白河市、西白河郡西郷村、泉崎村、中島村、矢吹町、東白川郡棚倉町、鮫川村、塙町、矢祭町、石川郡石川町、浅川町、古殿町	〒961-0074 白河市郭内1番地136 白河小峰城合同庁舎 電話：0248(22)1207（登記直通）
若松支局	会津若松市、喜多方市、耶麻郡磐梯町、猪苗代町、西会津町、北塩原村、大沼郡会津美里町、三島町、金山町、昭和村、河沼郡会津坂下町、柳津町、湯川村	〒965-0873 会津若松市追手町6番11号 会津若松合同庁舎 電話：0242(27)1501(登記部門直通)
いわき支局	いわき市	〒970-8026 いわき市平字堂根町4番地11 いわき地方合同庁舎 電話：0246(23)1729（登記部門直通）
二本松出張所	二本松市、本宮市、安達郡大玉村	〒964-0906 二本松市若宮二丁目165番地8 電話：0243(22)2617
田島出張所	南会津郡南会津町、下郷町、檜枝岐村、只見町	〒967-0004 南会津郡南会津町田島字寺前甲2869番地 電話：0241(62)0249
富岡出張所	双葉郡富岡町、広野町、檜葉町、大熊町、川内村、浪江町、双葉町、葛尾村	〒979-1111 双葉郡富岡町小浜554番地7 電話：0240(22)3052



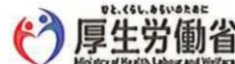
人に話すことで、心が軽くなるかもしれません。  
匿名でも大丈夫です。  
電話でも、SNSでも相談できます。

相談してみた。  
少しほっとした。

相談窓口はこちら  
電話やSNSで相談ができます。



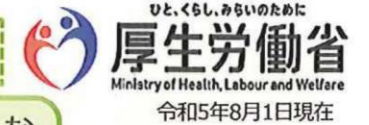
まもろうよこころ 検索



3月は自殺対策強化月間です。

## 主な相談窓口一覧

最新の情報は各相談窓口の  
サイトをご確認ください



もしあなたが先の見えない不安や、生きづらさを感じるなどの様々な  
こころの悩みを抱えていたら、その悩みを相談してみませんか。  
電話では相談しづらい方には、LINEなどのSNSでも相談できます。



電話相談 裏面の「地域の相談窓口」「SNS相談窓口」もご覧ください

### #いのちSOS (NPO法人 自殺対策支援センターライフリンク)

専門の相談員が、必要な支援策などについて一緒に考えます。

☎ **0120-061-338** おもい ささえる

<https://www.lifelink.or.jp/inochisos/>



### よりそいホットライン (一般社団法人 社会的包摂サポートセンター) 24時間対応

どんなひとの、どんな悩みにもよりそって、一緒に解決できる方法を探します。

- ・暮らしの悩みごと ・悩みを聞いて欲しい方
- ・DV・性暴力などの相談をしたい方 ・外国語による相談をしたい方 など

☎ **0120-279-338** つなぐ ささえる

<https://www.since2011.net/yoriso/>



### いのちの電話 (一般社団法人 日本いのちの電話連盟)

☎ **0120-783-556**

☎ **0570-783-556** ナビダイヤル (受付センターに順次おつなぎします)

[https://www.inochinodenwa.org/?page\\_id=267](https://www.inochinodenwa.org/?page_id=267)



### チャイルドライン (NPO法人 チャイルドライン支援センター)

18歳までの子どもがかける電話です。チャットでの相談も受け付けています。

☎ **0120-99-7777**

<https://childline.or.jp/index.html>



### こころの健康相談統一ダイヤル (地方自治体の窓口)

相談対応の曜日・時間は  
自治体によって異なります。

電話をかけた所在地の都道府県・政令指定都市が実施している「こころの健康電話相談」  
等の公的な相談機関に接続します。

☎ **0570-064-556** おこなおう まもろうよ こころ

[https://www.mhlw.go.jp/stf/seisakunitsuite/bunya/hukushi\\_kaigo/seikatsuhogo/jisatsu/kokoro\\_dial.html](https://www.mhlw.go.jp/stf/seisakunitsuite/bunya/hukushi_kaigo/seikatsuhogo/jisatsu/kokoro_dial.html)

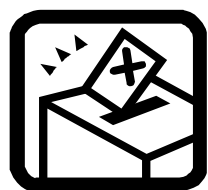


相談窓口や自殺対策の取り組みなどの情報を掲載しているサイトです。

まもろうよこころ 検索

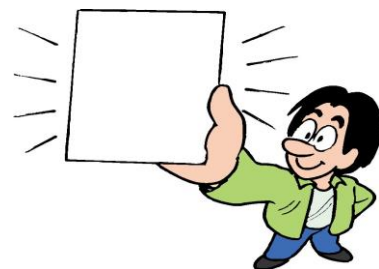


# 只見町議会議員一般選挙



投票日 3月24日(日)

期日前投票制度が  
あります！



投票日に投票所に行けない用事のある場合。  
例えば、自営業の方、冠婚葬祭、レジャーや買い物などの私用でもOK！  
次の投票所で期日前投票ができます。  
入場券をお持ちになって、お近くの期日前投票所で投票してください。

【只見町役場 町下庁舎】期日前投票所 1階玄関ホール

- ・期 間 3月20日(水)～3月23日(土)
- ・時 間 午前8時30分～午後8時

【朝日公民館】 1階 談話室  
【明和公民館】 期日前投票所 1階 ロビー

- ・期 間 3月20日(水)～3月23日(土)
- ・時 間 午前8時30分～午後5時

※入場券を持参ください。

## 1. 出稼ぎ等で他の市町村に滞在している方は

- ①宣誓書（請求書）に理由を書いて、只見町の選挙管理委員会に請求してください。（郵送に時間がかかるため、早めに請求手続きをしてください）
- ②只見町の選挙管理委員会から「不在者投票証明書封筒」及び「投票用紙等」が送られてきます。
- ③送付された投票用紙、封筒、不在者投票証明書（開封すると投票できません）を持って、出稼ぎ、入院付き添い等の滞在地の選挙管理委員会へ行き投票してください。
- ④投票後、投票用紙が只見町の選挙管理委員会へ送付されます。

## 2. 病気等で入院中の方は

- ①不在者投票のできる病院（指定病院・施設）に入院中の方は、その病院等で不在者投票ができますので、病院長等に申し出ると本人に代わって投票用紙等の交付請求の手続きをしてくれます。
- ②不在者投票のできる会津管内の主な病院（施設）は次のとおりです。

・こぶし苑	・只見ホーム	・あさくさホーム
・県立南会津病院	・県立宮下病院	・坂下厚生総合病院
・飯塚病院	・竹田総合病院	・芦ノ牧温泉病院
・会津中央病院	・会津西病院	・会津医療センター附属病院

- ③付き添いの方は、病院・施設等で投票できません。

3月20日から3月23日までの間に只見町に帰れない場合は、上記「1. 出稼ぎ等で他の市町村に滞在している方は」の方法により手続きをしてください。

**【只見町選挙管理委員会・只見町明るい選挙推進協議会】**

## 只見町無料職業紹介所求人情報

■詳しい内容を知りたい方、面接を希望される方は只見町無料職業紹介所(電話82-5240)へお問い合わせください。

求人者名	職種	賃金	所在地・就業場所	就業時間	加入保険等	必要な免許資格
福島県立 只見高等学校	【パート】 学校司書(特定会計年度任用職員) 雇用期間の定めあり 令和6年4月1日～令和7年3月31日まで	日額 9,000円～	只見字根岸2358 電話:82-2148	交替制なし 8:45～16:45	雇用 労災 健康 厚生	普通自動車運転免許一種 (AT限定可) 司書資格 職業紹介所からの紹介状
	【委託】 施設管理業務 雇用期間の定めあり 令和6年4月1日～令和7年3月31日まで	日額 1,800円～		交替制なし 17:45～19:15	なし	普通自動車運転免許一種 (AT限定可)
(株) ニッコトラスト	【正社員以外】 調理員(臨時) 雇用期間の定めあり 4か月以上 4月10日に契約更新	時給 1,300円～ 月額 230,000円～	南会津町和泉田字稲場 5510-1 電話:0241-72-8577 就業場所 J-POWERハイテック只見寮	交替制あり 6:00～14:30 11:30～20:00 6:00～8:30 14:00～17:00	雇用 労災 健康 厚生	特になし
	【正社員以外】 調理員(臨時) 雇用期間の定めあり 4か月以上 4月10日に契約更新	時給 1,500円～ 月額 260,000円～	南会津町和泉田字稲場 5510-1 電話:0241-72-8577 就業場所 J-POWER白雪寮	交替制あり 6:00～14:30 11:30～20:00		
	【正社員以外】 軽食提供業務 雇用期間の定めあり 4か月以上 4月10日に契約更新	時給 1,600円～	南会津町和泉田字稲場 5510-1 電話:0241-72-8577 就業場所 J-POWER白雪寮軽食提供 業務	交替制なし 15:00～20:00	雇用 労災 健康	
	【正社員以外】 調理員 雇用期間の定めあり 4か月以上 4月10日に契約更新	時給 900円	南会津町和泉田字稲場 5510-1 電話:72-8577 就業場所 只見町学校給食センター	交替制なし 8:00～13:30 8:00～15:30	雇用 労災 健康 厚生	普通自動車運転免許一種 (AT限定可)
グループホーム 和の里	【正社員】 介護業務全般	月額 156,100円～ 192,900円	小林字七十苅622-1 電話:86-2008	交替制あり 7:00～16:00 9:00～18:00 11:00～20:00 16:00～翌10:00(夜勤)	雇用 労災 健康 厚生	普通自動車運転免許一種 (AT限定可)
(株) コスモメディカル サポート 桜の丘みらい	【正社員】 介護業務全般 送迎業務あり	月額 156,100円～ 192,900円	只見字原707-1 電話:82-5006	交替制あり 7:00～16:00 9:00～18:00 11:00～20:00 16:00～翌10:00(夜勤)	雇用 労災 健康 厚生	普通自動車運転免許一種 (AT限定可)
	【正社員以外】 介護員及び調理	時給 900円		交替制あり 8:00～18:00 の内5時間程度 ※勤務時間応相談	雇用 労災	特になし
特別養護 老人ホーム 只見ホーム	【正社員以外】 準介護員(臨時) 雇用期間の定めあり 4か月以上	日額 7,404円～ 9,094円	長浜字久保田1 電話:84-7550	交替制あり 7:00～16:00 7:30～16:30 9:00～18:00 9:30～18:30 10:00～19:00 10:30～19:30 17:00～翌10:00(夜勤) ※夜勤については要相談	雇用 労災 健康 厚生	普通自動車運転免許一種 (AT限定可)
(株) 南会西部建設 コーポレーション 南会津事業所	【正社員】 運転手 作業員 工事管理	日額 9,000円～	大倉字上田162-1 電話:86-2131	交替制なし 8:00～17:00	雇用 労災 健康 厚生 建退共	普通自動車運転免許一種 (AT限定可)
吉野建設(株)	【正社員】 現場作業員、運転手	日額 9,200円～	梁取字御東1882 電話:86-2116	交替制なし 8:00～17:00	雇用 労災 健康 厚生	普通自動車運転免許一種 (AT限定可)
(株)川合車輛	【正社員】 現場作業員	日額 9,000円～	只見字新町2192-1 電話:82-2508	交替制なし 8:00～17:00	雇用 労災 健康 厚生	普通自動車運転免許一種 (AT限定不可)
	【正社員】 工務事務(技術系)	月額 200,000円～				
(株)アクシブ	【正社員】 交通誘導員	日額 8,000円～ 9,000円	会津若松市栄町1-44 3F-A 就業場所:只見町及び近隣 町村の工事現場等 電話:080-6006-0111	交替制なし 8:00～17:00 ※基本、現場直行直帰	雇用 労災 健康	普通自動車運転免許一種 (AT限定可)
	【正社員以外】 交通誘導員					
永光建設(株)	【正社員】 工務事務(技術系)	月額 198,000円～	楮戸字二本柳1437-1 電話:82-2155	交替制なし 8:00～17:00	雇用 労災 健康 厚生	普通自動車運転免許一種 (AT限定不可) 普通免許以外の資格は会社で 負担
	【正社員】 建設機械オペ	日額 9,000円～				
	【正社員】 経理事務	月額 150,000円～ 200,000円				普通自動車運転免許一種 (AT限定可)

株季の郷湯ら里	【パート】 清掃業務	時給 900円～	長浜字上平50 電話:84-2888	交替制なし 9:00～12:00 ※状況により勤務時間が変更になる場合 があります。	労災	普通自動車運転免許一種 (AT限定可)	
	【パート】 客室清掃業務	時給 900円～		交替制なし 8:30～15:00 ※状況により勤務時間が変更になる場合 があります。	雇用 労災		
	【パート】 客室布団敷き	日給 1,800円～		交代制なし 18:00～1時間30分程度 ※状況により勤務時間が変更になる場合 があります。 ※時期(繁忙)により依頼日数が変動しま す。	労災		なし
	【正社員】 フロントスタッフ	月額 160,000円～		交替制あり 8:00～17:00 12:00～21:00 8:00～21:00 (うち11:30～16:00中 抜け) 14:00～21:00 6:30～15:30 ※状況により勤務時間が変更になる場合 があります。	雇用 労災 健康 厚生		普通自動車運転免許一種 (AT限定可)
	【パート】 むら湯清掃	日給 3,500円～		交替制なし 4月～11月 21:00～ 2時間程度 12月～3月 20:00～ 2時間程度	労災		なし
	【パート】 むら湯スタッフ	時給 900円～		交替制あり 8:30～15:00 15:00～21:30	雇用 労災		
只見町介護 老人保健施設 こぶし苑	【正社員以外】 準介護員(臨時) 雇用期間の定めなし	日額 8,118円～ 9,080円	長浜字唱平31 電話:84-2101	交替制あり 7:00～16:00 9:00～18:00 10:00～19:00 10:30～19:30 11:00～20:00 ※勤務時間要相談	雇用 労災 健康 厚生	普通自動車運転免許一種 (AT限定可)	
	【正社員以外】 準調理員(臨時) 雇用期間の定めなし	日額 7,962円～ 8,762円		交替制あり 8:30～12:30 8:30～17:30 9:00～18:00 9:30～18:30 10:00～19:00 ※勤務時間要相談			
(株)会津ただみ 振興公社	【正社員】 サービス業 試用期間あり	月額 159,000円～	只見字田の口24 勤務地:会津ただみ振興公 社の管理施設 電話:83-1733	交代制なし 8:00～17:00	雇用 労災 健康 厚生	普通自動車運転免許一種 (AT限定可)	
	【パート】 サービス業 雇用期間の定めあり ～令和6年3月31日まで	時給 900円～		交代制なし 9:00～16:00	雇用 労災		
	【パート】 サービス業(清掃業務) 雇用期間の定めあり 令和6年4月10日～令和6年 11月10日まで	時給 900円～		只見字田の口24 勤務地:会津ただみ振興公 社の管理施設 電話:83-1733 就業場所:奥会津ただみの森 キャンプ場	交代制なし 9:00～16:00		労災
(株)会津工場	【正社員】 輸送用機械器具製造業	月額 164,000円～	二軒在家字上タモ721-1 就業場所:南会津町片貝二 本柳494 電話:86-2553	交替制あり 8:00～17:10 5:00～14:00 13:00～22:00 20:30～5:30	雇用 労災 健康 厚生	普通自動車運転免許一種 (AT限定可)	
ヤマサ商店	【パート・アルバイト】 食品製造	時給 900円～	只見町大字叶津字入叶津 30 電話:82-3401	交替制なし 8:30～17:00 9:00～16:00 ※時間、曜日要相談	雇用 労災	普通自動車運転免許一種 (AT限定可)	
	【正社員以外】 ホールスタッフ、調理補助 雇用期間の定めあり 5月～8月	時給 1,000円	只見町大字叶津字入叶津 30 電話:82-3401 就業場所:そば処八十里庵	交替制なし 10:00～15:00 (週3～) ※時間、曜日要相談			
(株)南栄通商 只見営業所	【正社員】 建設機械レンタル及び 建設資材販売 業務全般	月額 185,000円～ 200,000円	只見町大字福井字後田 16-1 電話:84-2106	交代制なし 8:00～17:00	雇用 労災 健康 厚生	普通自動車運転免許一種 (AT限定不可)	
浅草建材(株)	【正社員】 建設、土木、家屋解体、除雪 (現場作業員及び工事管理(技 術系))	日額 9,000円～	楯戸字館ノ川1584-1 電話:82-2081	交替制なし 8:00～17:00 8:00～16:30	雇用 労災 健康 厚生	普通自動車運転免許一種 (AT限定不可) 普通免許以外の資格は会社で 負担	
	【正社員】 建設、土木、家屋解体、除雪 (運転手、作業員)	日額 8,000円～					
南倉田屋	【正社員】 事務、販売サービス	月額 178,000円～ 207,000円	黒谷字黒下1126 電話:84-2606 就業場所:ガソリンスタンド	交代制なし 8:00～17:00	雇用 労災 健康 厚生	普通自動車運転免許一種 (AT限定可) パソコン(ワード、エクセル)の操 作が出来る方	
	【パート】 食堂(調理補助、給仕)	時給 950円～	黒谷字黒下1126 電話:84-2606 就業場所:食堂	交代制なし 10:00～15:00	雇用 労災	普通自動車運転免許一種 (AT限定可)	
株トーカン 南会津営業所	【正社員】 事務を除く業務全般	月額 250,000円～	黒谷字黒下43-2 電話:84-2270	交代制なし 8:30～17:30	雇用 労災 健康 厚生	普通自動車運転免許一種 (AT限定可)	