

これが只見町の予算です

◆令和3年度只見町予算

令和3年度予算は、第七次只見町振興計画に示した町づくりの理念、基本的施策に基づき、地域の社会経済的な発展を目指し、各種事業へ取り組んでいくための編成となっております。

一般会計の予算規模は52億9,000万円となり、前年度対比1,700万円、0.3%の増となっております。また、各特別会計の合計額は26億4,490万円となっており、一般会計と合わせた令和3年度予算総額は79億3,490万円です。

◆一般会計 歳入

歳入は、「依存財源」(国や県から入るお金)が72.1%を占め、その中でも地方交付税の割合が最も高く、歳入全体の47.0%を占めています。

また、「自主財源」(町が独自に確保できるお金)では、町税が歳入全体の15.0%で、前年度に比べて5,740万円の減額となっております。町債は歳入全体の13.5%で、前年度に比べて9,600万円の減額となっております。

◆一般会計 歳出

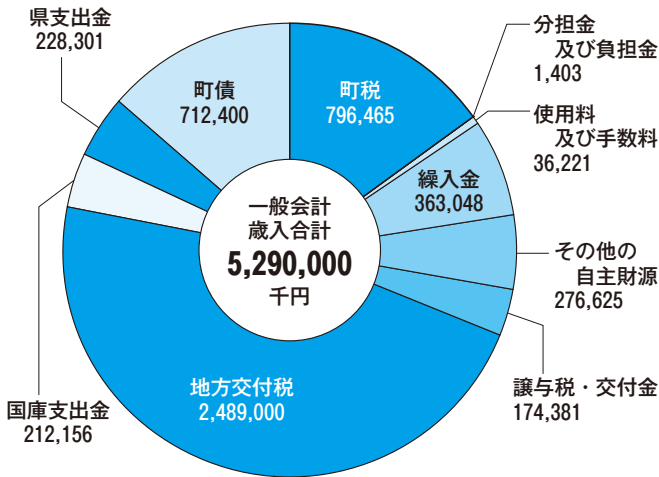
歳出は、総務費の占める割合が昨年比18.3ポイント増の18.3%となっております。これは、ふるさと市町村圏基金出資金等の返還金1億4,519万円を地域振興基金へ積み立てるためです。

次に、民生費の占める割合が15.3%となっております。主に後期高齢者医療、介護保険、児童福祉、障がい者福祉などの安定した社会生活を保障するための経費です。

次に、教育費の占める割合が14.7%となっております。主にユネスコスクールの推進、只見高校振興対策、学校施設の修繕、こども教室の運営、ただみ・モノとくらしのミュージアム開館準備、町下野球場の改修工事、学校給食費の無償化などを行うための経費です。続いて、公債費、土木費、農林水産業費、衛生費、商工費、消防費、議会費の順になっていきます。

土木費では、克雪対策事業、除雪機械の整備、町道改良工事、集会施設の整備などを行うため、農林水産業費では、鳥獣被害防止対策、農業振興事業などを行うための経費です。

9,000万円



■町税の内訳

| | |
|-------|-------------|
| 町民税 | 1億3,988万4千円 |
| 固定資産税 | 6億1,944万7千円 |
| 軽自動車税 | 1,403万5千円 |
| 町たばこ税 | 2,099万9千円 |
| 入湯税 | 210万円 |

町民一人あたりにすると(3月1日現在人口) …… 4,120人

■一般会計支出額(使われるお金の額) …… 1,283,981円

■町税負担額(納めていただくお金の額) …… 193,317円

■歳入

(単位:千円)

| 項目 | 3年度 | 構成比 | 2年度 | 増減率 |
|-------------|------------------|---------------|------------------|-------------|
| 町税 | 796,465 | 15.0% | 853,865 | -6.7% |
| 地方譲与税 | 47,956 | 0.9% | 61,744 | -22.3% |
| 利子割交付金 | 260 | 0.0% | 500 | -48.0% |
| 配当割交付金 | 1,000 | 0.0% | 800 | 25.0% |
| 株式等譲渡所得割交付金 | 500 | 0.0% | 440 | 13.6% |
| 地方消費税交付金 | 99,000 | 1.9% | 96,000 | 3.1% |
| 自動車取得税交付金 | 1 | 0.0% | 0 | - |
| 環境性能割交付金 | 4,500 | 0.1% | 4,400 | 2.3% |
| 法人事業税交付金 | 3,400 | 0.1% | 1 | 339900.0% |
| 地方特例交付金 | 17,164 | 0.3% | 1,860 | 822.8% |
| 地方交付税 | 2,489,000 | 47.0% | 2,394,100 | 4.0% |
| 交通安全対策特別交付金 | 600 | 0.0% | 590 | 1.7% |
| 分担金及び負担金 | 1,403 | 0.0% | 12,318 | -88.6% |
| 使用料及び手数料 | 36,221 | 0.7% | 37,724 | -4.0% |
| 国庫支出金 | 212,156 | 4.0% | 196,250 | 8.1% |
| 県支出金 | 228,301 | 4.3% | 322,818 | -29.3% |
| 財産収入 | 163,100 | 3.1% | 18,406 | 786.1% |
| 寄付金 | 15,001 | 0.3% | 11,001 | 36.4% |
| 繰入金 | 363,048 | 6.9% | 373,028 | -2.7% |
| 繰越金 | 1 | 0.0% | 1 | 0.0% |
| 諸収入 | 98,523 | 1.9% | 78,754 | 25.1% |
| 町債 | 712,400 | 13.5% | 808,400 | -11.9% |
| 歳入合計 | 5,290,000 | 100.0% | 5,273,000 | 0.3% |

■歳出

(単位:千円)

| 項目 | 3年度 | 構成比 | 2年度 | 増減率 |
|-------------|------------------|---------------|------------------|-------------|
| 議会費 | 73,321 | 1.4% | 75,158 | -2.4% |
| 総務費 | 969,341 | 18.3% | 819,059 | 18.3% |
| 民生費 | 807,733 | 15.3% | 775,129 | 4.2% |
| 衛生費 | 360,684 | 6.8% | 337,791 | 6.8% |
| 労働費 | 197 | 0.0% | 197 | 0.0% |
| 農林水産業費 | 495,691 | 9.4% | 545,549 | -9.1% |
| 商工費 | 302,352 | 5.7% | 308,741 | -2.1% |
| 土木費 | 585,460 | 11.1% | 571,584 | 2.4% |
| 消防費 | 248,306 | 4.7% | 303,987 | -18.3% |
| 教育費 | 778,687 | 14.7% | 912,397 | -14.7% |
| 災害復旧費 | 17,997 | 0.3% | 71,090 | -74.7% |
| 公債費 | 619,461 | 11.7% | 522,606 | 18.5% |
| 予備費 | 30,770 | 0.6% | 29,712 | 3.6% |
| 歳出合計 | 5,290,000 | 100.0% | 5,273,000 | 0.3% |

令和3年度の主な事業

■自然と共生するまちづくり

- 自然保護意識の醸成
 - 3,505万円 ブナセンター関連事業
 - 1,811万円 ユネスコエコパーク推進関連事業
- 雪と共存するまちづくり
 - 4,598万円 除雪機械更新事業
 - 1,900万円 高齢者等除雪支援事業
 - 1,000万円 克雪対策事業補助金
- 道路網の整備と定住環境の整備
 - 5,595万円 町営住宅長寿命化事業
 - 3,151万円 道路新設改良事業
 - 1,607万円 空家利活用対策事業
- 水環境の保全と上下水道の整備
 - 3,780万円 集落排水施設機能強化事業
 - 2,973万円 只見統合簡易水道整備事業

■文化に根づく人づくりと学び続けるまちづくり

- 将来の只見を担う子どもたちの教育の充実
 - 9,543万円 只見高等学校振興対策事業
 - 5,977万円 スクールバス運行関連事業
 - 1,532万円 学校給食費負担軽減事業
- 家庭教育力・地域教育力の向上
 - 1,887万円 放課後児童対策関連事業
- 地域文化の振興（地域で育まれた人の技・物・食の伝承）
 - 17,832万円 ただみ・モノとくらしのミュージアム関連事業
 - 811万円 八十里越調査事業
- 生涯スポーツ・レクリエーションの推進
 - 6,827万円 町下野球場改修事業

■住民が主役のまちづくり

- 集落・振興センターでの住民交流を主体とした地域づくり
 - 2,753万円 集会所整備事業
 - 920万円 集落運営支援交付金
 - 900万円 自然首都只見地域づくり推進交付金
- 新たな視点による地域づくり
 - 1,365万円 移住定住促進事業
- 総合的な土地利用・公共交通体系の確立
 - 3,700万円 地域公共交通運行事業
 - 1,850万円 只見線観光路線化モデル事業

■住みやすいまちづくり

- 健康でいきいきと暮らせるまちづくり
 - 2,354万円 新型コロナウイルスワクチン接種対策事業
- 安心して子どもを産み育てられるまちづくり
 - 1,430万円 子ども医療費無料化事業
 - 390万円 子宝祝い金事業
- 高齢者が健康でいきいきと暮らせるまちづくり
 - 160万円 シルバー人材センター推進事業
- 安心して暮らせるまちづくり
 - 636万円 消防団機材等整備事業
 - 330万円 消火栓等新設改良事業

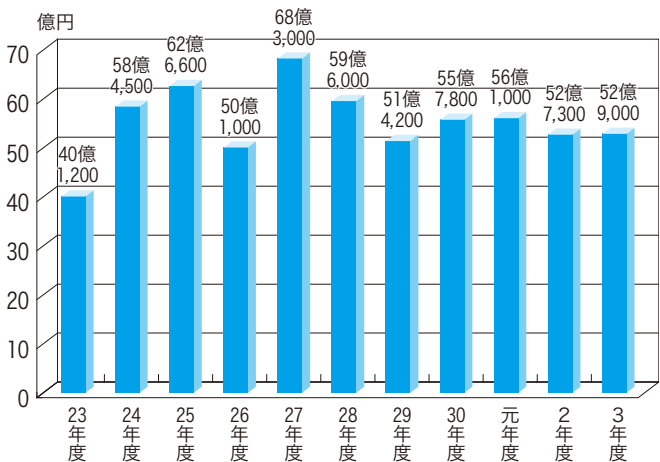
■働きがいのあるまちづくり

- 受け継ぎ託す、プライド農業の実践
 - 5,257万円 農業振興関連事業
 - 1,664万円 鳥獣被害対策事業
- 豊かな森林を活かした林業の振興
 - 2,150万円 林業振興関連事業
 - 1,400万円 林道改良事業
- 活力と賑わいそして持続ある商工業の確立
 - 1,740万円 プレミアム商品券発行事業
- 地域経済の発展を担う魅力ある観光の推進
 - 1,800万円 雪まつり実行委員会補助金
 - 1,621万円 観光まちづくり協会補助金
- 産業間連携による地域経済の発展
 - 1,500万円 特定地域づくり事業協同組合補助金

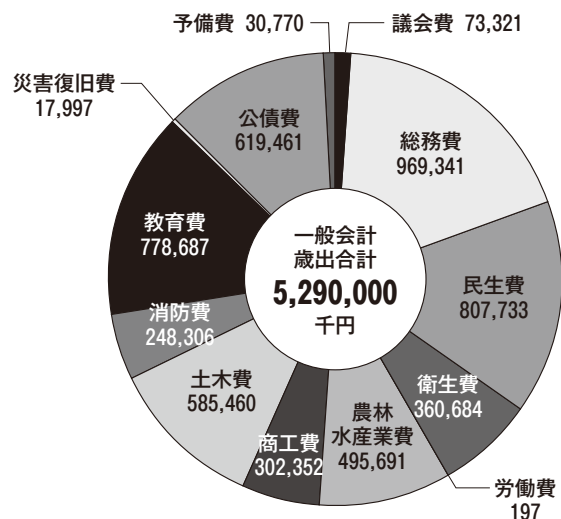
お金はどこから来て、どこへ行くの？

■一般会計当初予算額の推移

(単位：万円)



一般会計 予算総額 52億



■特別会計予算

(単位：千円)

| 会計区分 | 3年度 | 2年度 | 増減率 |
|----------------|-----------|-----------|--------|
| 国民健康保険事業特別会計 | 508,000 | 512,000 | -0.8% |
| 国民健康保険施設特別会計 | 427,000 | 390,000 | 9.5% |
| 後期高齢者医療特別会計 | 159,000 | 155,000 | 2.6% |
| 介護保険事業特別会計 | 789,000 | 756,000 | 4.4% |
| 介護老人保健施設特別会計 | 307,000 | 289,000 | 6.2% |
| 地域包括支援センター特別会計 | 13,600 | 12,000 | 13.3% |
| 簡易水道特別会計 | 153,000 | 200,000 | -23.5% |
| 集落排水事業特別会計 | 268,000 | 317,000 | -15.5% |
| 朝日財産区特別会計 | 20,300 | 13,400 | 51.5% |
| 合計 | 2,644,900 | 2,644,400 | 0.0% |