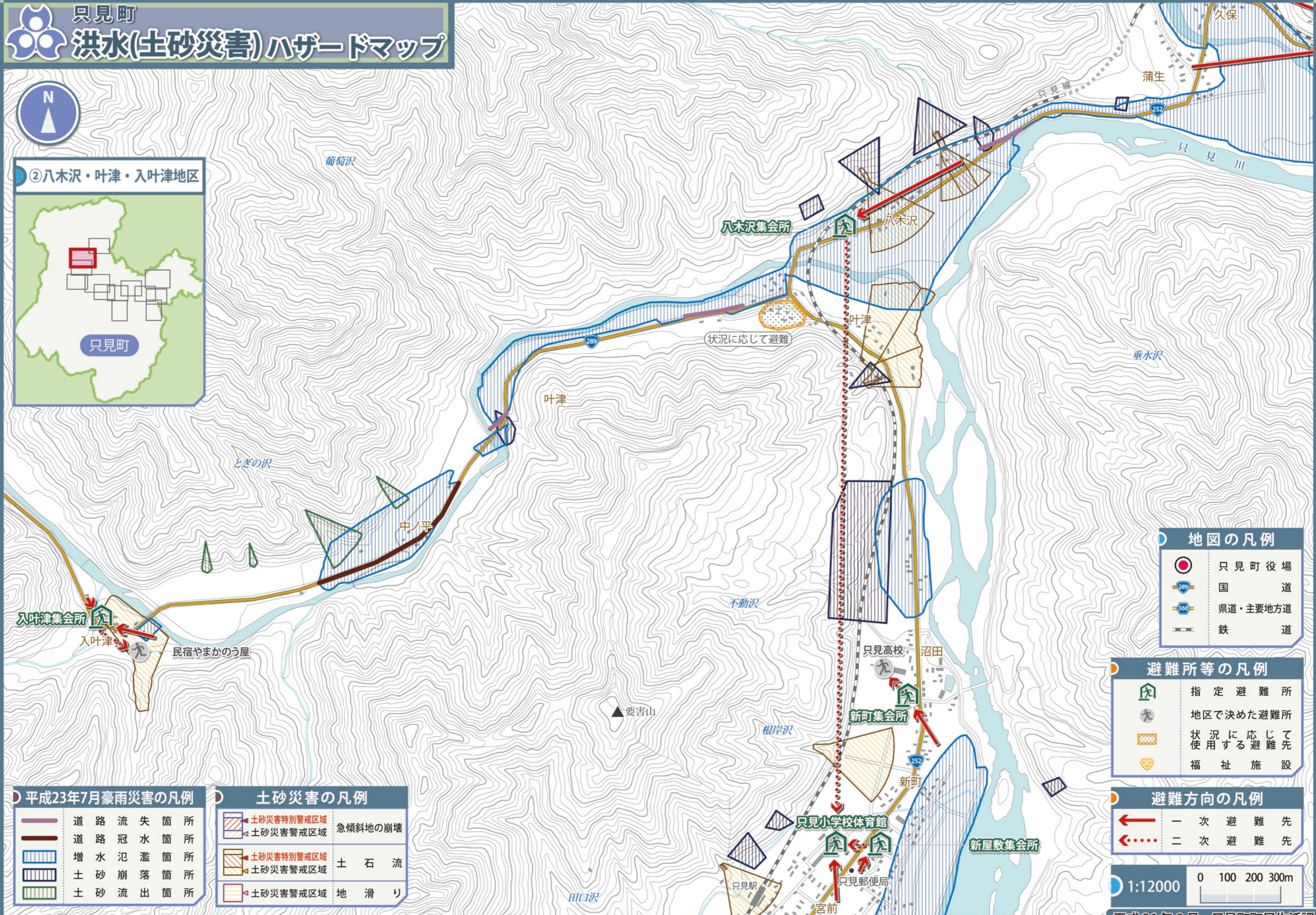


只見町 洪水(土砂災害)ハザードマップ



②八木沢・叶津・入叶津地区



平成23年7月豪雨災害の凡例

	道路流失箇所
	道路冠水箇所
	増水氾濫箇所
	土砂崩落箇所
	土砂流出箇所

土砂災害の凡例

	土砂災害特別警戒区域	急傾斜地の崩壊
	土砂災害警戒区域	
	土砂災害特別警戒区域	土石流
	土砂災害警戒区域	
	土砂災害警戒区域	地滑り

地図の凡例

	只見町役場
	国道
	県道・主要地方道
	鉄道

避難所等の凡例

	指定避難所
	地区で決めた避難所
	状況に応じて使用する避難先
	福祉施設

避難方向の凡例

	一次避難先
	二次避難先

